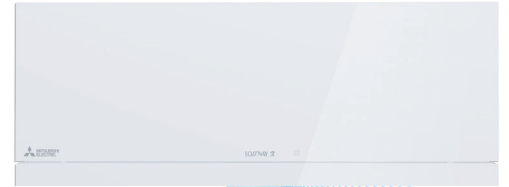


MINI-ILMANVAIHTO



RAIKASTA ILMAA HUONEISTOON ENERGIATEHOKKAASTI

Huonekohtaiset Lossnay mini-ilmanvaihtolaitteet
lämmön talteenotolla

Lossnay tehostaa ilmanvaihtoa turvallisesti vuoden ympäri!

Huono ilmanvaihto on arkipäivää monessa kodissa. Erityisesti rakennuksissa, joissa ei ole koneellista ilmanvaihtoa, sisäilmanlaatu voi olla jopa terveydelle haitallinen. Rakenteiden läpi vaihtuva ilma on epäterveellistä, aiheuttaa vedontunnetta sekä tuhlaa lämmitysenergiaa. Jokaisen huoneiston ilmanvaihtoa voidaan tehostaa turvallisesti, edullisesti ja energiatehokkaasti huonekohtaisin Lossnay mini-ilmanvaihtolaittein.

VL-50



VL-100



Raikas ja hygieeninen

Co2, haju, home, siitepöly, radon – tämä kaikki vaikuttaa sekä viihtyvyyteen että tilassa oleskelevien terveyteen. Lossnay poistaa tilasta jatkuvasti jäteilmaa omassa kanavassaan palauttaen vastaavan määrän puhdasta suodatettua tuloilmaa. Raikas tuloilma ei kohtaa jäteilman reittiä laitteen sisällä.

Turvallinen ja energiatehokas

Lossnay ei muuta tilan painesuhdetta eikä häiritse muun ilmanvaihdon toimintaa, joten se on turvallinen myös rakennukselle. Lisäksi laitteen lämmön talteenotto-kenno palauttaa parhaimmillaan jopa 85 % poistoilman lämpöenergiasta takaisin huoneeseen.

Tyylikäs ja huomaamaton

Mini-ilmanvaihtolaitteiden ajattoman ja hillityn muotoilun ansiosta laitteet on helppo integroida muuhun sisustukseen. Suunnittelussa on kiinnitetty huomiota myös laitteen käyntiäänien laatuun. Mitsubishi Electric Mini-ilmanvaihtolaitteet ovat mahdollisimman huomaamaton osa nykyaikaista talotekniikkaa.



Yksinkertainen asennus



Matala äänitaso



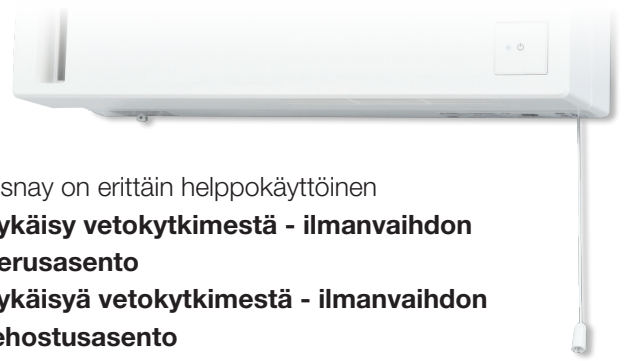
Vähemmän pölyä, hajuja, radonia, kosteutta.



Kuluttaa vähemmän kuin hehkulamppu

Oikea laite oikeaan tilaan

Mini-ilmanvaihtolaitteita valmistetaan kahdessa kokoluokassa, joten jokaiseen tilaan löytyy sopivan kokoinen laite. Makuuhuoneeseen sopii VL-50 malli ja olohuoneeseen VL-100. Tarvittaessa laitteita voidaan asentaa useampi yksikkö tilantarpeen mukaan. Asennus on hyvin yksinkertainen, vain 1-2 läpivientä seinään. Usein Lossnay (VL-50) voidaan asentaa tilassa olevan korvausilmaventtiin läpivientä hyödyntäen. Lossnay on varustettu pistotulpalla (ei VL-50SR2-E), joten erillistä sähkökytkentää ei tarvita, selvää säästöä jo asennusvaiheessa.

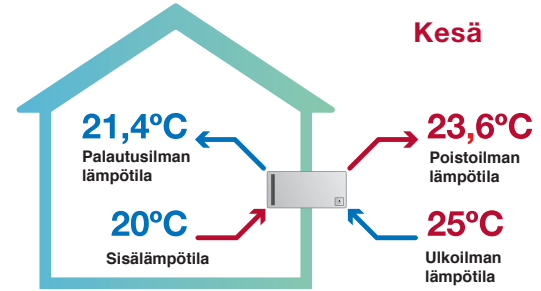
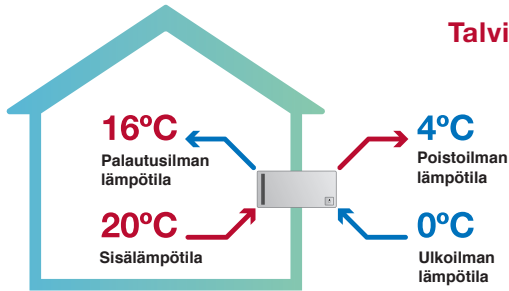


Lossnay on erittäin helppokäyttöinen

1 nykäisy vetokytkimestä - ilmanvaihdon perusasento

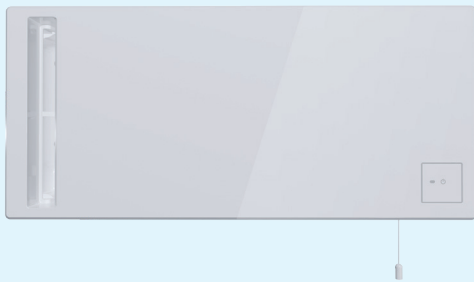
2 nykäisyä vetokytkimestä - ilmanvaihdon tehostusasento

3 nykäisyä vetokytkimestä - sammutus



LTO-kennon laskentaesimerkki, VI-100U5-E, pienempi teho.

VL-50S2-E



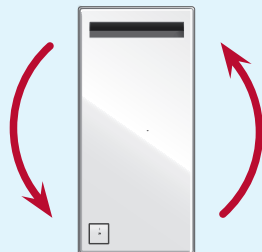
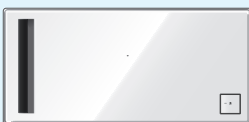
Makuuhuoneen ilmanvaihtoa tehostamaan suunniteltu VL-50S2-E on markkinoiden hiljaisimpia ilmanvaihtolaitteita. Laite on myös mahdollisimman helppo asentaa, koska se vaatii vain yhden läpivientikanavan. Yhdestä läpivientikanavasta huolimatta laitteessa on jatkuva sisään- ja ulosvirtaus jaetun ilmanvaihtoputken ansiosta. VL-50S2-E voidaan asentaa vaaka-/tai pystyasentoon.

PINTA-ALASUOSITUS*

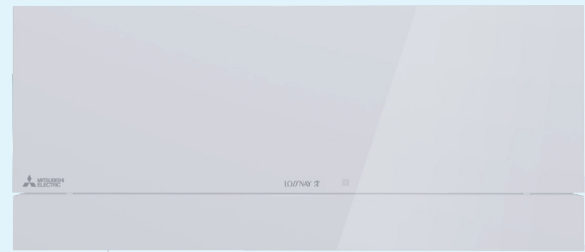
- Pienempi tehoastetus → noin 12 m²
- Suurempi tehoasetus → noin 40 m²

Vaaka-asennus

Pystyasennus



VL-100U5-E

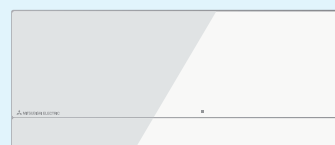


Suuremmille ilmamäärille suunniteltu VL-100U5-E palvelee jopa 80m² pinta-alaa. Laite tarvitsee oman läpivientikanavansa sekä tulo- että poistoputkelle. VL-100U5-E malli on oikea valinta esim. olohuoneen tai muun isomman tilan ilmanvaihtoon. VL-100U5-E asennetaan aina vaaka-asentoon.

PINTA-ALASUOSITUS*

- Pienempi tehoastetus → noin 45 m²
- Suurempi tehoasetus → noin 80 m²

Vaaka-asennus



* Pinta-alasuositukset perustuvat normaaliin huonekorkeuteen. Mitoituksessa huomioitava myös henkilömäärä.

Tuotetiedot

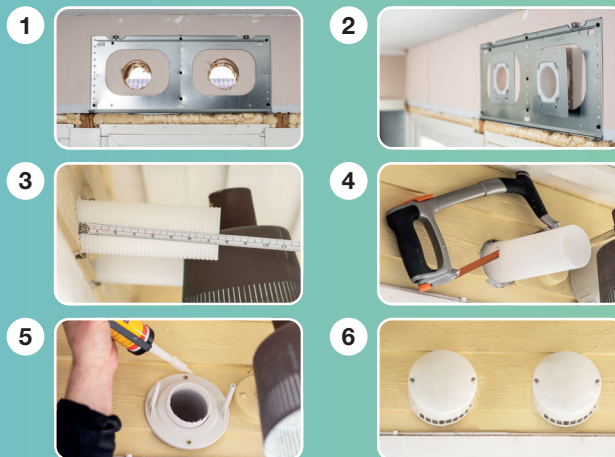
MINI-ILMANVAIHTO			
MALLI		VL-50S2-E*	VL-100U5-E
Ilmavirta (LO-HI)	m ³ /h	16 - 52,5	60 - 105
Äänitaso (LO-HI)	dB(A)	15 - 37	25 - 37
Hyötysuhde (LO-HI)	%	85 - 69	80 - 73
Paino	kg	6,2	7,5
Mitat (k x l x s)	mm	245 x 522 x 168	265 x 620 x 200
Jännite	V / Hz	230 / 50	230 / 50
Ottoteho (LO-HI)	W	5 - 20	15 - 31
Läpivienti	mm	120 ø	2 x 85 ø
LISÄVARUSTEET		VL-50S2-E	VL-100U5-E
Tehosuodatin		P-50HF2-E	P-100HF5-E
Perussuodatin		P-50F2-E	P-100F5-E

* Laite saatavissa myös kaukosäätimellä varustettuna, kiinteästi verkkovirtaan kytkettävänä (VL-50SR2-E).

ASENNUS

Mini-ilmanvaihtolaitteen (Ei VL50SR2-E) sähkönsyötö toteutetaan pistotulpalla varustetulla 3 m pitkällä kytkentäjohdolla. Asennustarvikkeet seinäläpivientiin (seinäpaksuus VL-100, 50-550 mm / VL-50, 50-650 mm) mukana pakkauksessa. Laitetoimituksen lisäksi tarvitsen vain porakoneen seinäläpivientiä varten sekä kohteen materiaaleihin sopivan tiivistysmassan.

- 1 Poraa 1-2 läpivientiä seinään (katso asennusohje)
- 2 Asenna laitteen kiinnityslevy seinään
- 3 Aseta ilmanvaihtokanava läpivientiin
- 4 Lyhennä kanava asennusohjeen mukaan
- 5 Tiivistä sääsuojan pohjalevy ulkoseinään
- 6 Kiinnitä sääsuoja ja nosta laite paikalleen



Viisaampi valinta

Mitsubishi Electric ilmavaihtolaitteiden moderni muotoilu yhdistettynä korkeaan laatuun sekä taloudellisuuteen kestää aikaa ja säästää teille rahaa, pitkälle tulevaisuuteen.

Turvallinen valinta

Mitsubishi Electric vastaa laadustaan. Laitteet valmistetaan omilla tehtaissamme tiukan laadunvalvonnan alla. Asiakkaanamme voitte luottaa tuotteen laatuun ja jälkimarkkinoinnin toimivuuteen.

Virallinen maahantuojaja:

SCANOFFICE
puhdasta energiaa

Juvanmalmintie 11
02970 Espoo
Puh. (09) 290 2240
www.scanoffice.fi

SOG
SCANOFFICE GROUP

Jälleenmyyjä